

Otwock

HISTORICAL PHOTOS



Coats of arms and a map



5. Herby otwockie. (PA).



2. Otwock na mapie topograficznej z lat 90. XIX wieku (PA)

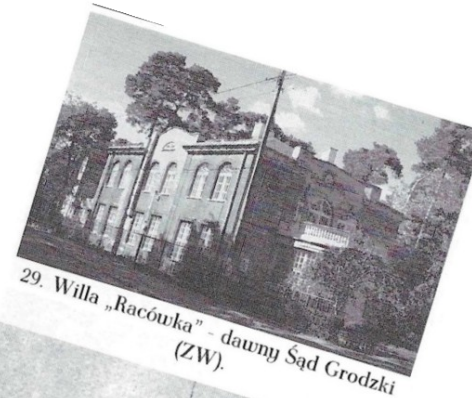
Andriolli's manor house in Brzegi by Świder river



1. Dworek Andriollego w Brzegach nad Świdrem (PA).



Decorative verandas,
balconies, shutters and
doors of **Świdermajers** in
Otwock



29. Willa „Racówka” - dawny Śąd Grodzki
(ZW).



30-31. Willa „Na górze” zdjęcie z 1893 r. i
reklama z 1906 r. (PA).



Otwock town hall around 1925

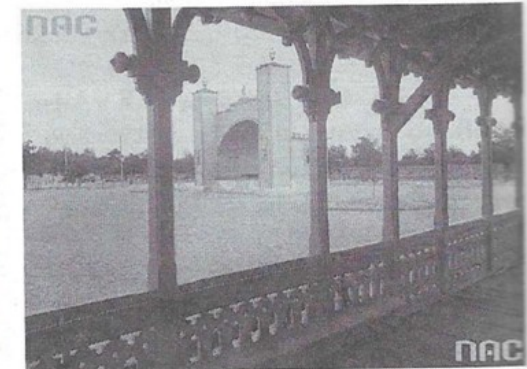
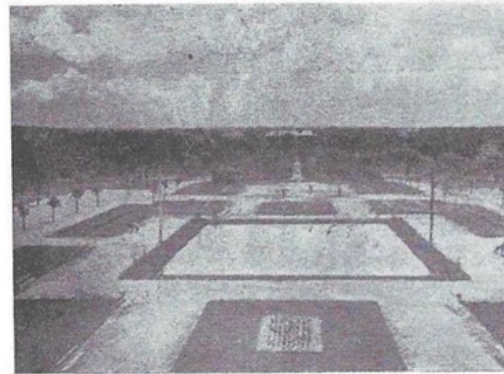


Otwock town hall after initial reconstruction in 1927



City park in the 1930s

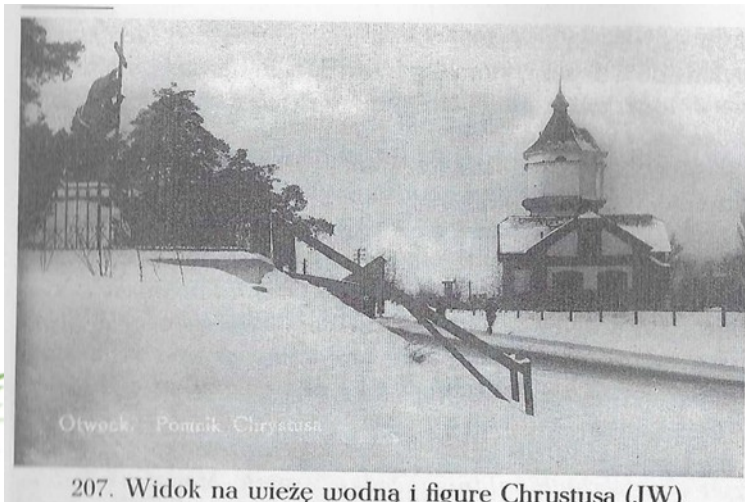
przejsie przez torę kolejowc.



157-158. Park miejski w latach 30-tych (PA i NAC).

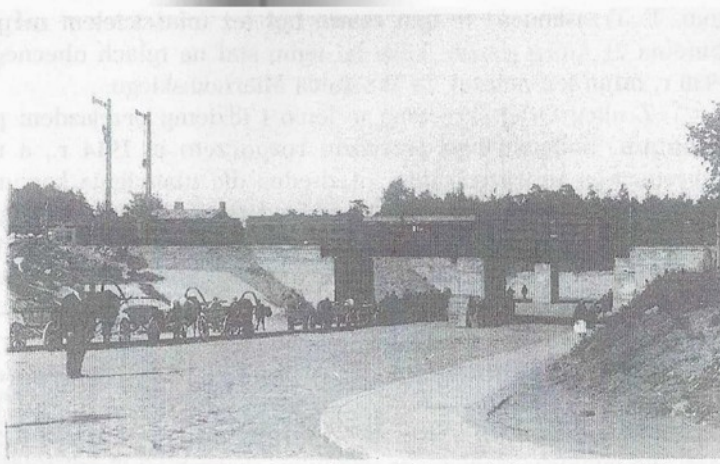
Theater of Stefan Jaracz

View of the water tower and the
figure of Christ



207. Widok na wieżę wodną i figure Chrystusa (JW).

Carts stop under the
railway viaduct

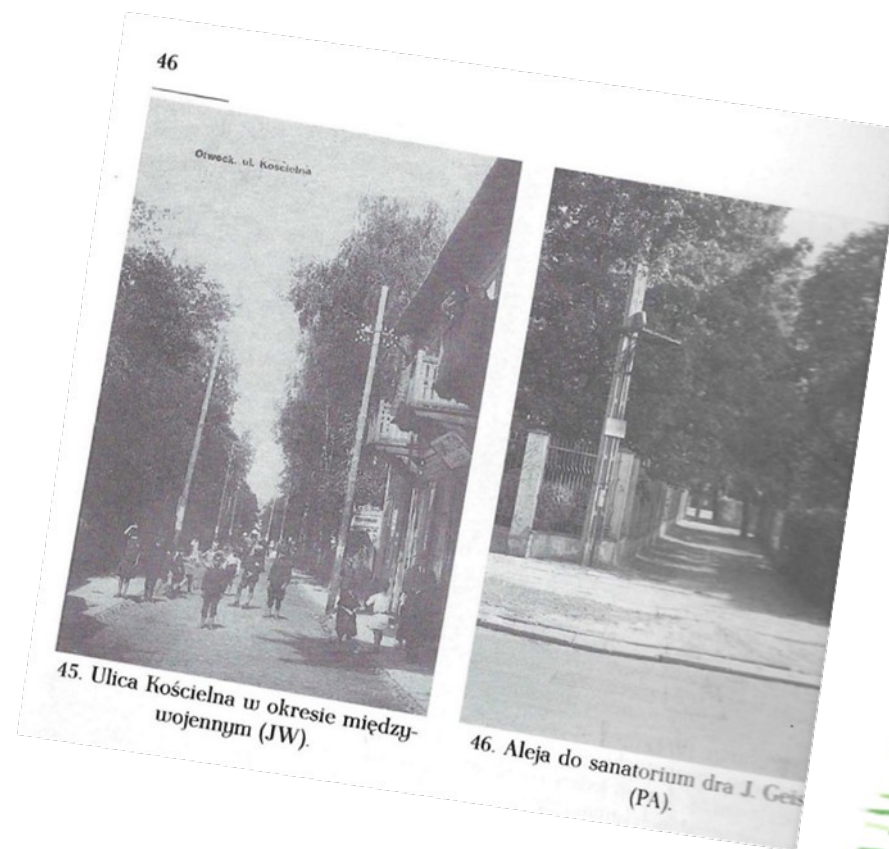


208. Posój furmanek pod wiaduktem kolejowym (JW).



124-125. Teatr im. Stefana Jaracza przy
ul. Armii Krajowej 4 oraz tablica
na ścianie budynku poświęcona
patronowi (PA).





Streets in Otwock

On the left – before the World War I

On the right – Kościelna street in the interwar period



The area of Świderska street

204. Rejon początku ul. Świderskiej na archiwalnych fotografiach (MZO).

Panorama of Otwock from the side of Jaremy Street– mid-1930s

169. Panorama Otwocka od strony ul. Jaremy -
połowa lat 30-tych (WD).

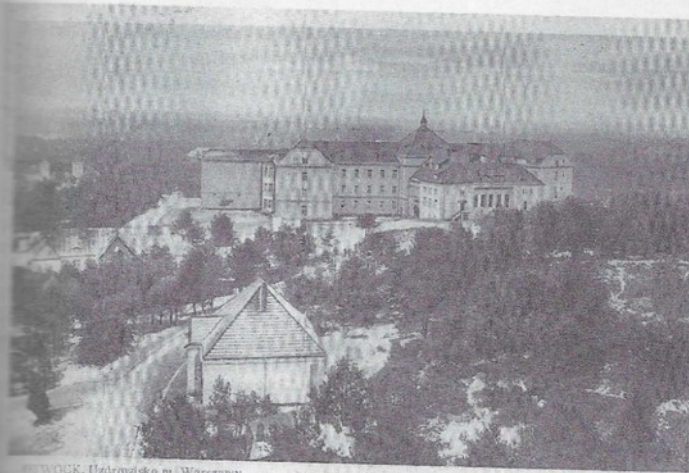




291. Dom mieszkalny pracowników
dawnego Sanatorium m.st. Warszawy
przy ul. reymonta 79 (PA).



292. Widok na Sanatorium od ul. Rej-
monta (NAC).



293. Sanatorium m.st Warszawy - widok z wieży wodnej (JW).

Sanatorium of the capital city
Warsaw

Main gate to
the
Sanatorium

Entrance to the
main pavilion of
the sanatorium

168



294. Brama główna do Sanatorium, pocztówka z epoki (JW).



296. Zabudowania gospodarcze sanatorium (PA).



295. Wejście do pawilonu głównego sanatorium (PA).



297. Wodociąg w parku przed sanatorium (PA).

169

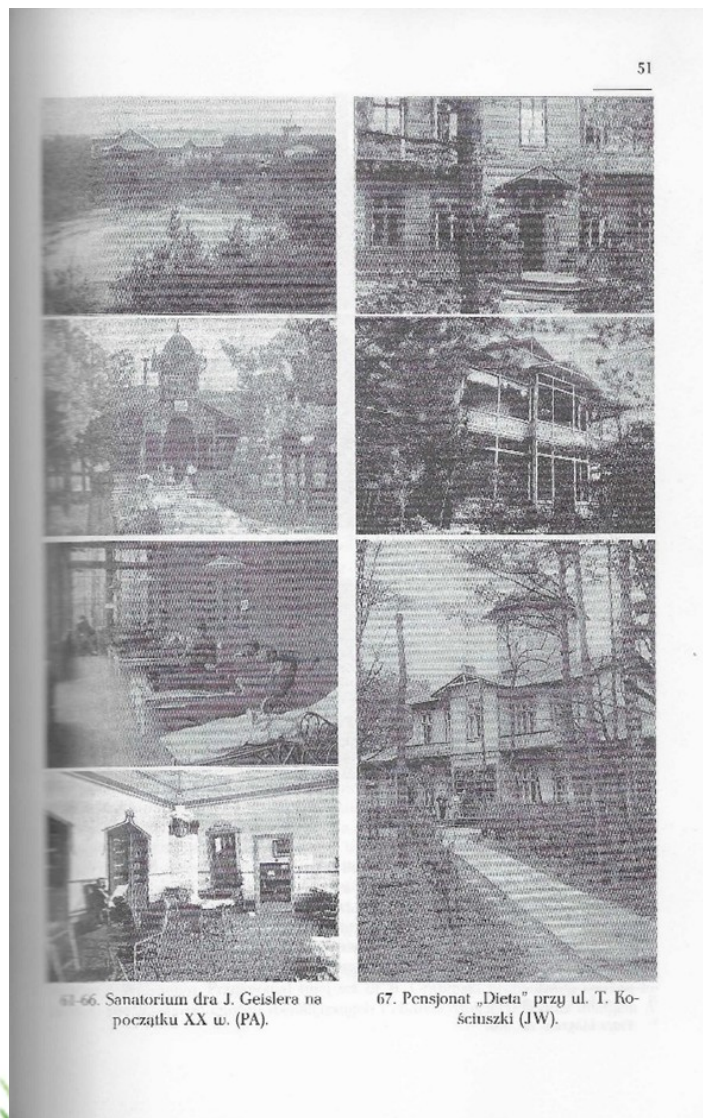


298. Wieża wodna na terenie sanatorium (PA).

299 - 300. Zachowane elementy oryginalnej bramy i furtki sanatorium (PA).

Preserved elements of the
original gate and gate of the
sanatorium

Dr Geisler's sanatorium



Abram Gurewicz's health resort, a
postcard from the interwar period



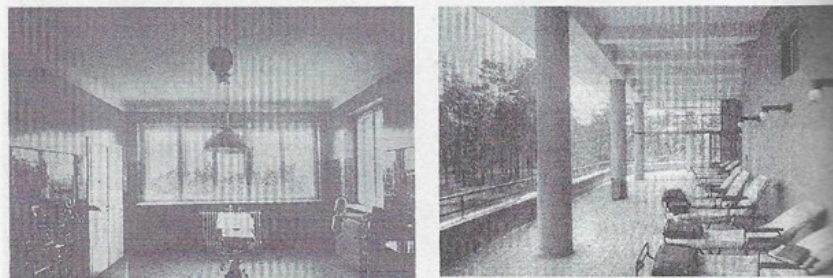
The spa house just after
construction



Spa house during
the occupation



227. Sanatorium Wojskowe przy ul. Borowej - pocztówka z lat 30-tych (JW).



228-229. Sala zabiegowa i leżakownia Sanatorium Wojskowego w latach 30-tych (JW).

Military Sanatorium at Borowa Street -

Source:

All the photographs used in this file were taken from the book:

P. Ajdacki, *Spacerownik otwocki. Przewodnik historyczno-sentymentalny*, Polskie Towarzystwo Turystyczno-Krajoznawcze Oddział im. M. E. Andriollego w Otwocku, 2012

The author's permission for using his intellectual property has been obtained.